

# SÉRIE FDD040

Filtro duplo de baixa pressão  
Tamanhos 040 - 400 conforme DIN 24550



## SERVIÇO



- 1 CABEÇOTE
- 2 INDICADOR
- 3 FURROS FIXAÇÃO
- 4 ELEMENTOS
- 5 KIT VEDAÇÕES
- 6 COPOS
- 7 VENTILAÇÃO

### TORQUE DE MONTAGEM INDICADOR

50 Nm

### CÓDIGOS KITS DE VEDAÇÃO (5)

	NBR
XD040-063-100	06.021.00322
XD160-250-400	06.021.00324

### TORQUE DE MONTAGEM DO COPO

Roscar o copo até o fim, e retornar ¼ de volta

## SEGURANÇA

Certifique-se de usar equipamento de proteção individual (EPI) durante a operação de instalação e manutenção.



## DESCARTE DO ELEMENTO

Os elementos filtrantes usados e as peças de descarte sujas de óleo, são classificados como "Resíduos perigosos": devem ser descartados de acordo com as leis locais por empresas autorizadas.



## INSTALAÇÃO

1. Os pórticos IN e OUT devem ser conectados às mangueiras no sentido correto do fluxo, uma seta indica no cabeçote do filtro (1).
2. A carcaça do filtro deve ser montada preferencialmente com o copo (6) voltado para baixo.
3. A fixação do cabeçote (1) à estrutura, será por meio das roscas de fixação (3).
4. Verifique se não há tensão (mecânica) no filtro após a montagem.
5. Deve haver espaço suficiente disponível para a substituição do elemento filtrante.
6. O indicador visual de saturação deve estar em uma posição facilmente visível.
7. Quando um indicador elétrico for usado, certifique-se de que ele esteja instalado corretamente.
8. Nunca opere o sistema sem nenhum elemento instalado no filtro.
9. Mantenha em estoque um elemento filtrante FILTREC sobressalente para substituição quando necessário.
10. A carcaça do filtro deve ser aterrada

## OPERAÇÃO

1. O filtro deve funcionar dentro das condições operacionais de pressão, temperatura e compatibilidade indicadas na primeira página desta ficha técnica.
2. O elemento filtrante deve ser substituído assim que o indicador de saturação sinalizar a pressão de trabalho (em condições de partida a frio, com temperatura do óleo inferior a 30°C, um alarme falso pode ocorrer devido à viscosidade do óleo).
3. Se nenhum indicador de saturação estiver montado, substitua o elemento de acordo com as recomendações do fabricante do sistema.

## MANUTENÇÃO

1. Acione e segure a alavanca de equalização de pressão localizada atrás da alavanca de comutação. Puxe o botão de trava e gire a alavanca de comutação. Engate a trava no lado do filtro limpo.
2. Afrouxe o parafuso de ventilação do filtro não usado por 2-3 voltas; máximo até o contato com a trava de segurança
3. Desenrosque o copo do filtro girando-o no sentido anti-horário, após limpe as partes.  
Atenção: A partir deste momento e até a montagem do copo finalizada, não é permitido efetuar a manobra da alavanca.
4. Remova o elemento com um movimento lateral
5. Verifique se o anel de vedação do copo não está danificado e substitua, se necessário.
6. Certifique-se que o código do elemento, corresponde ao indicado na placa do filtro
7. Lubrifique com graxa a rosca do copo do filtro, antes de montar (Aperto conforme indicado ao lado).
8. Para reabastecer a câmara do filtro, opere apenas a alavanca de equalização de pressão (deixe a alavanca de comutação travada) por tempo suficiente para que o óleo saia sem bolhas do orifício de ventilação.
9. Aperte o parafuso de ventilação e verifique se há vazamentos no filtro operando novamente a alavanca de equalização de pressão.

## SÉRIE FDD040

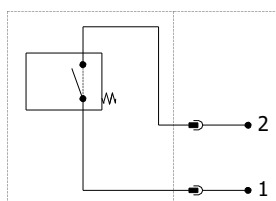
Filtro duplo de baixa pressão



### FG2 - FG5 - FG8 INDICADORES DE SATURAÇÃO

Máx. tensão:	250 V AC / 200 V DC
Máx. corrente:	1 A
Carga do contato:	70 W
Índice proteção:	IP 65 (Respingos de água)
Tipo de contato:	Normal fechado/Normal aberto
Rosca montagem:	M20X1,5
Caixa ligação:	DIN EN 175 301-803
Configuração:	2,2 bar – FG2 INDICADOR
	5 bar – FG5 INDICADOR
	8 bar – FG8 INDICADOR

### ESQUEMA DE LIGAÇÃO ELÉTRICA



FG2, FG5 e FG8 são indicadores de pressão diferencial específicos da série de filtros FDD. Esses dispositivos emitem um alarme visual e elétrico quando o elemento filtrante entra em estado de saturação.

O alarme visual é fornecido por um botão vermelho que precisa ser pressionado para reinicialização após a substituição do elemento.

O alarme elétrico é fornecido com contato SPST e conector conforme DIN EN 175301-803. O indicador é fornecido na condição de contato normalmente fechado; a condição pode ser alterada para contato normalmente aberto seguindo as instruções abaixo.



- 1 PADRÃO DE FÁBRICA – CONTATO NORMALMENTE FECHADO
- 2 REMOVA O MÓDULO ELÉTRICO INDICADO NA IMAGEM
- 3 GIRE EM 180° O MÓDULO ELÉTRICO CONFORME IMAGEM
- 4 MONTE NA BASE NOVAMENTE – CONTATO NORMALMENTE ABERTO