



SÉRIE FUF050

Unidade portátil e de transferência de diesel

Projetado para desempenho superior, oferece filtragem dupla para remover água e contaminantes sólidos, garantindo que seu diesel permaneça limpo e eficiente.



ESPECIFICAÇÕES TÉCNICAS

GERAIS:	Vazão: 50 l/min Faixa de temperatura: -10 °C á +50°C
ELÉTRICA:	Tensão: 230 V Frequência: 50 - 60 Hz Potência instalada: 1,6 kW
TAMANHO:	Dimensões L, W, H[mm]: 490X645X1006
MATERIAIS:	Estrutura: Aço pintado

ELEMENTO

	testado de acordo com ISO 11170, 2941, 2942, 2943, 3724, 3968,16889, 16908, 23181
MEIO FILTRANTE:	Fibra de vidro: G01 - G03 - G06 - G10 - G25 G40 Absorção de água: GW40 - AW40
FLUÍDOS COMPATÍVEIS:	Somente óleo diesel

A unidade é fornecida completa com um Manual de Instruções e Manutenção disponível em nosso site www.filtrec.com na seção "Filtro Hidráulico". A unidade pode ser usada por operadores autorizados que leram e entenderam todo o seu conteúdo.

A unidade de filtragem FUF050 é certificada

POR QUE UM COMBUSTÍVEL LIMPO E SEM ÁGUA É IMPORTANTE

Nos últimos 20 anos, os requisitos das regulamentações de emissões para motores de combustão tornaram-se cada vez mais rigorosos.

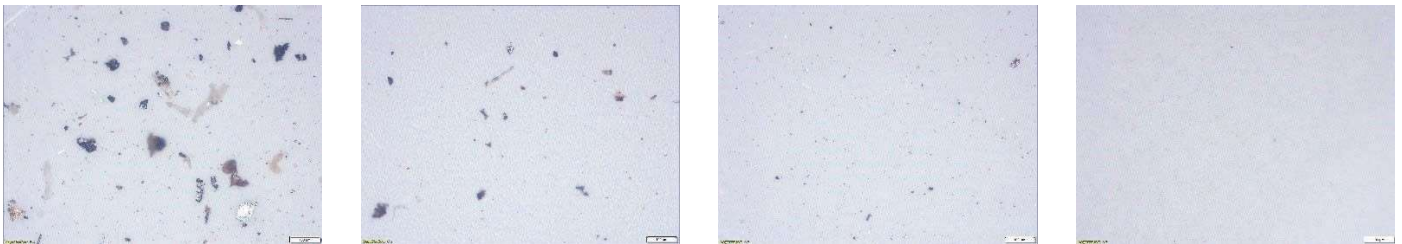
Para atingir a meta de emissões, os fabricantes usam sistemas de injeção de alta pressão em seus motores a diesel. Hoje, quase todos os motores a diesel usam um sistema High Pressure Common Rail (HPCR) para injetar o combustível, com pressão de até 2500 bar.

Devido à alta pressão e às tolerâncias rigorosas desses sistemas, a limpeza do combustível e seu teor de água são muito importantes.

De fato, a contaminação sólida leva ao desgaste e à erosão dos diferentes componentes do sistema de injeção, enquanto a água leva à corrosão, redução da eficiência do combustível e danos ao injetor.

Pelos motivos acima, é vital usar combustível limpo e seco em seus motores a diesel.

Exemplos de contaminação sólida em óleo diesel – Nível de limpeza ISO 4406



Meta de limpeza para óleo diesel em motor de última geração: entre 16/14/12 e 13/11/9 segundo ISO 4406

FILTREC FUF050 UNIDADE DE FILTRAGEM PARA DIESEL

Com a Unidade de Filtração Diesel Série FUF050 da Filtrec, você pode remover contaminação sólida e água do combustível durante o enchimento do tanque de suas máquinas.

Esta unidade possui uma bomba de palhetas de 50 l/min e 2 filtros diferentes: um para interromper a contaminação por partículas sólidas e o outro para absorver a água presente no combustível.

O filtro de remoção de partículas tem um meio de fibra de vidro de alta eficiência, com uma razão β de 4 $\mu\text{m(c)}$ até 10000 (meio G01). Este filtro é capaz de remover a contaminação por partículas em uma filtragem de passagem única.

O elemento do filtro de remoção de água é projetado especificamente para a absorção de água do combustível diesel. Esta configuração de tecnologia de absorção de água é um método eficiente para remover a contaminação.

O meio filtrante de absorção de água, embutido no material do filtro, remove a água por uma reação físico-química. Quando absorvidas, as partículas de água são bloqueadas fisicamente pelo gel formado e não conseguem retornar ao fluido. Esta reação não é reversível com o aumento da pressão.

No entanto, o combustível diesel passa por este meio sem interferência.

Quando a formação do gel estiver completa, a mídia interrompe a reação de remoção de água.

Dessa forma, você tem certeza de evitar quaisquer problemas relacionados à contaminação sólida e à água no combustível.

DIMENSÕES GERAIS

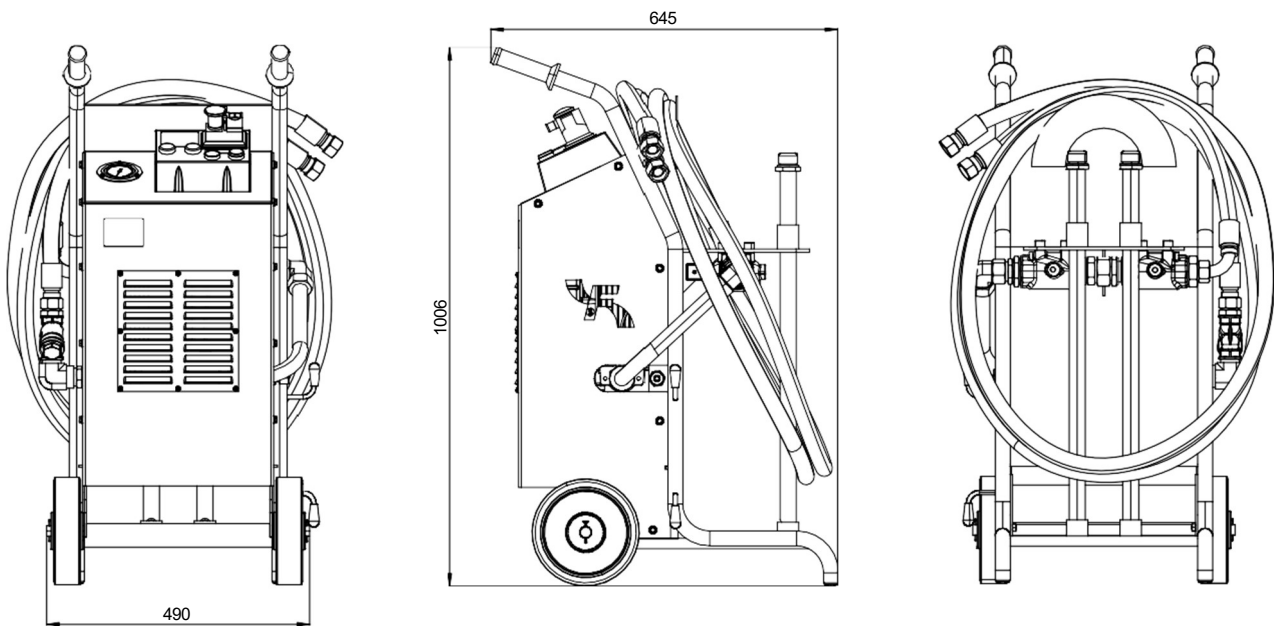
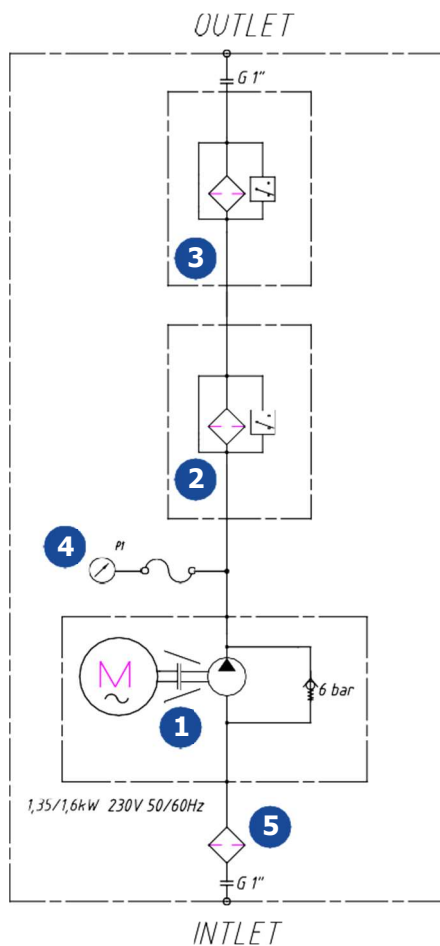


DIAGRAMA HIDRÁULICO




- | | |
|---|--|
| 1 | Motor/bomba palhetas + válvula de alívio 6 bar |
| 2 | Filtro de remoção de partículas |
| 3 | Filtro de absorção de água |
| 4 | Manômetro |
| 5 | Filtro de sucção "Y" 500 μ m |

GABARITO DE CODIFICAÇÃO FUF050

1.	2.	3.	4.	5.	6.	7.	8.
FUF	050	M	G	2	V	S	0
1. FILTRAGEM DE DIESEL	FUF						
2. MODELO	050	Vazão 50 l/min					
3. MOTOR ELÉTRICO	M	Monofásico, 230V 50-60Hz 1,6 kW					
4. BOMBA	G	Bomba de palhetas para óleo diesel + válvula de alívio de pressão 6 bar					
5. TIPO DE FILTRO	2	2 x A522.../AB2 série					
6. VEDAÇÃO	V	FKM					
7. VERSÃO	S	Sem opcionais					
8. OPCIONAIS	0	<ul style="list-style-type: none"> - 02 indicadores de troca modelo VEXF2 diferencial visual/elétrico 2,7 bar para filtro FA522000V0AB2B60Z000S0 - Estrutura com bandeja coletora - Filtro de sucção "Y" 500mm - Tubo de sucção DN32 + lança L=3m - Tubo de descarga DN32 + lança L=3m - Plugue industrial 2P+T, L= 2m - Painel de controle com interruptor ON/OFF com relê de proteção e botão de intertravamento de EMERGÊNCIA - Painel de controle com luzes indicadoras para: Unidade ligada / desligada / Filtro 1* saturado / Filtro 2* saturado <p>*= a saturação dos filtros 1 e 2 não desarmam o sistema automaticamente.</p>					

GABARITO DE CONDIFICAÇÃO ELEMENTOS DE REPOSIÇÃO

1.	2.	3.	4.	5.	6.
A5	22	G01	V	0	/AB2
1. SÉRIE DO FILTRO	A5				
3. TAMANHO DO FILTRO	22				
3. MEIO FILTRANTE	G01	Fibra de vidro $\beta_{4\mu m(c)} \geq 10.000$ Anti ESD -Tecnologia AbsoluteBeta Sparkbuster incluída			
	G03	Fibra de vidro $\beta_{5\mu m(c)} \geq 5.000$ Anti ESD -Tecnologia AbsoluteBeta Sparkbuster incluída			
	G06	Fibra de vidro $\beta_{7\mu m(c)} \geq 2.000$			
	G10	Fibra de vidro $\beta_{10\mu m(c)} \geq 2.000$			
	G25	Fibra de vidro $\beta_{25\mu m(c)} \geq 2.000$			
	G40	Fibra de vidro $\beta_{35\mu m(c)} \geq 1.000$			
	GW40	Fibra de vidro $\beta_{35\mu m(c)} \geq 1.000$ + Absorção			
	AW40	Absorção de água (Alta capacidade de absorção)			
4. VEDAÇÃO	V	FKM			
5. VÁLVULA BYPASS	0	Sem bypass			
6. SUFIXO DO ELEMENTO	/AB2	AbsoluteBeta 2 - elemento filtrante de altíssima capacidade/eficiência			

 ELEMENTO FILTRANTE - Meio filtrante preferido - Para a gama completa de elementos disponíveis, consulte o catálogo da série A522x.

DICAS AOS USUÁRIOS

O elemento filtrante deve ser substituído quando:

1. O indicador de troca do filtro de remoção de partículas ou do filtro absorvente de água mostrar uma saturação, ou se ambos os indicadores de mostrarem simultâneos, ou ainda se o manômetro atingir 5 bar.
2. Se necessário um meio filtrante diferente. (Recomendamos usar um filtro de remoção de partículas e um filtro absorvente de água).

A unidade é fornecida completa com um Manual de Operação disponível em nosso site www.filtrec.com na seção "Filtro Hidráulico". A unidade pode ser usada por operadores autorizados que leram e entenderam todo o seu conteúdo

